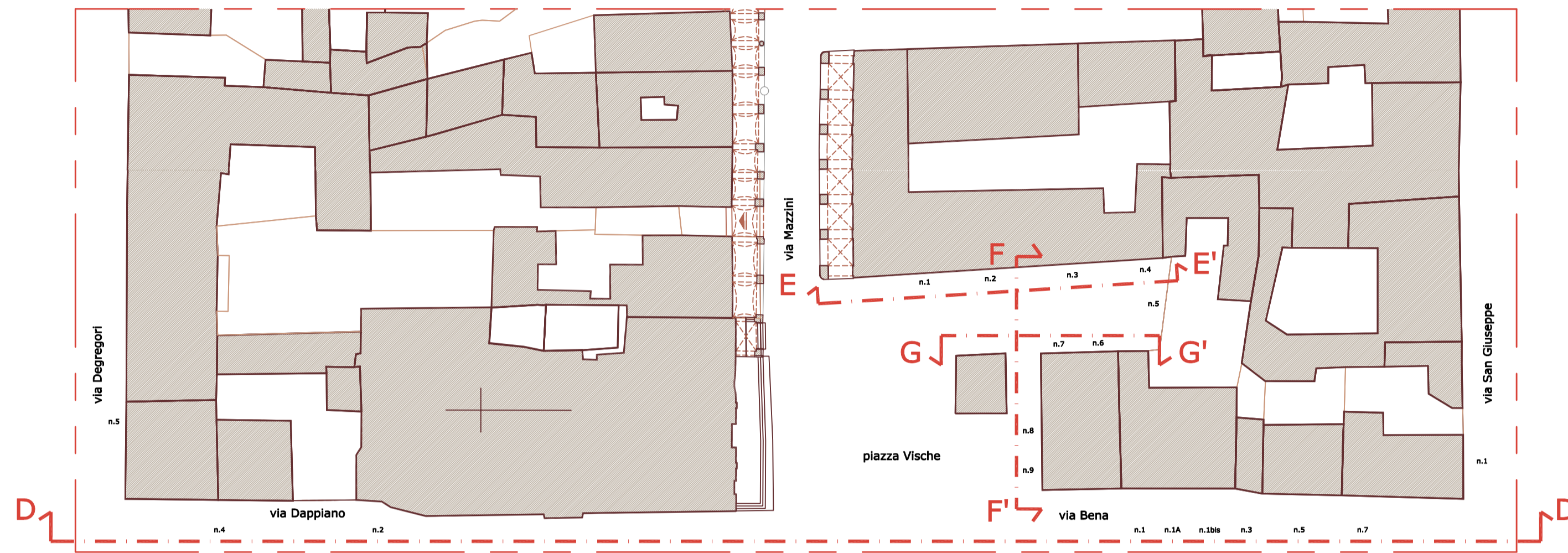
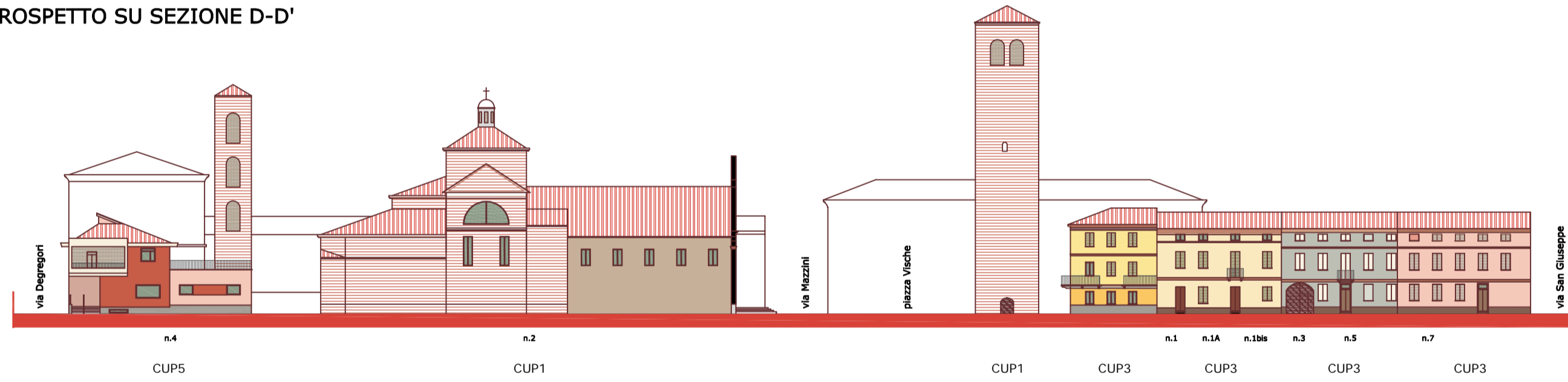


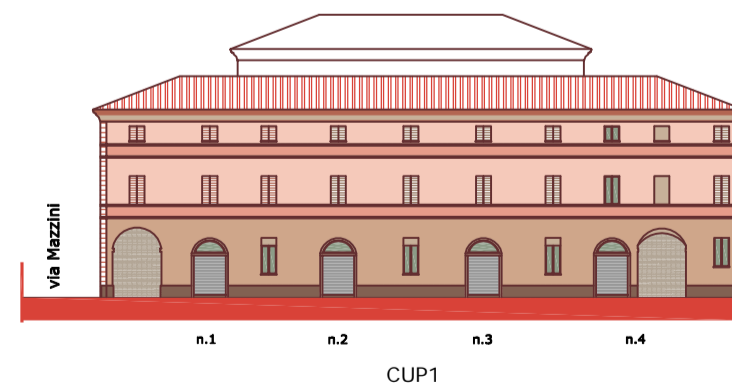
PLANIMETRIA



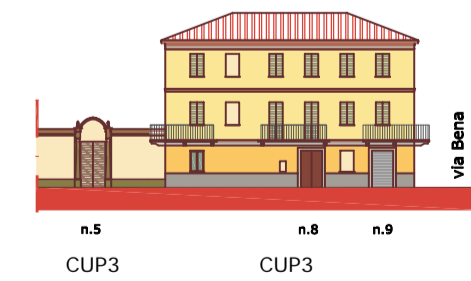
PROSPETTO SU SEZIONE D-D'



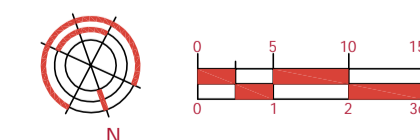
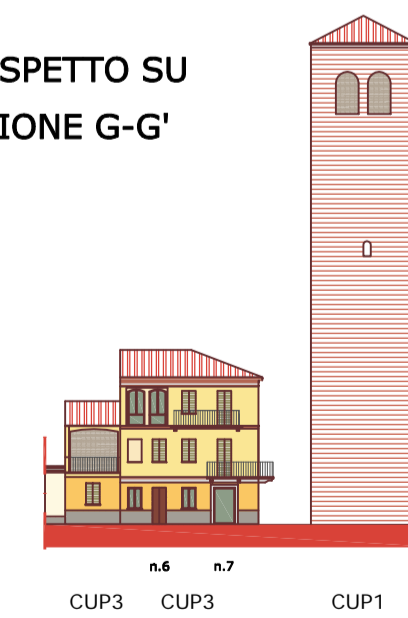
PROSPETTO SU SEZIONE E-E'



PROSPETTO SU SEZIONE F-F'

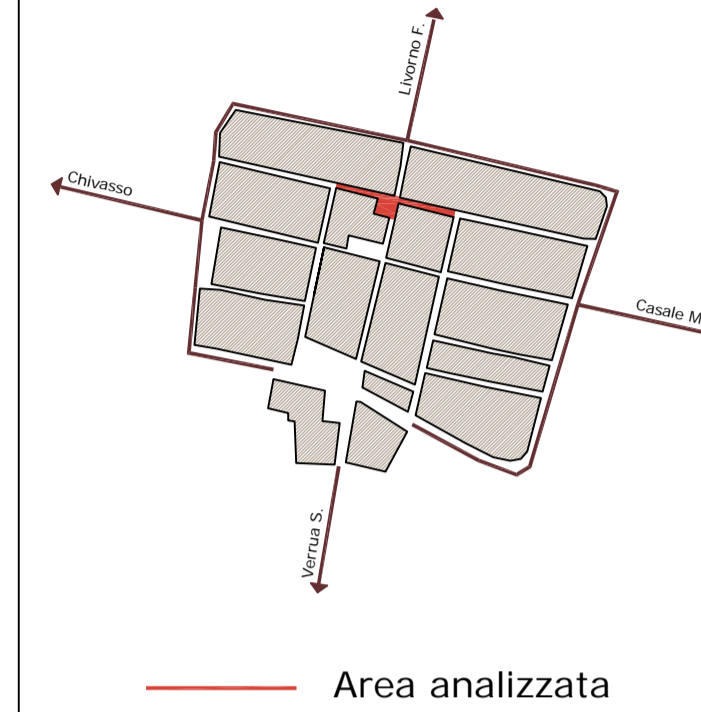


PROSPETTO SU SEZIONE G-G'



Indicazioni generali

SCHEMA di LOCALIZZAZIONE



Gli edifici siti in Via Dappiano, Via Bena e Piazza Vische appartengono alle seguenti Classi per Unità di Prospetto (CUP):

- CUP1
- CUP3
- CUP5

I Modelli di Combinazione Cromatica consentiti per tali categorie sono:

- CUP1 - MCC3, MCC4, MCC9, MCC10, MCC11, MCC12, MCC13, MCC14, MCC20, MCC22, MCC23, MCC26
- CUP3 - MCC1, MCC2, MCC3, MCC4, MCC5, MCC6, MCC9, MCC10, MCC11, MCC12, MCC13, MCC14, MCC15, MCC16, MCC17, MCC20, MCC21, MCC22, MCC23, MCC26, MCC27
- CUP5 - MCC1, MCC2, MCC3, MCC4, MCC5, MCC6, MCC7, MCC8, MCC9, MCC10, MCC11, MCC12, MCC13, MCC14, MCC15, MCC16, MCC17, MCC18, MCC19, MCC20, MCC21, MCC22, MCC23, MCC24, MCC25, MCC26, MCC27, MCC28, MCC29, MCC30, MCC31, MCC32P2

REGIONE PIEMONTE

PROVINCIA di VERCELLI



CITTA' di CRESCENTINO



PIANO DEL COLORE

Oggetto FASE II - Piano del Colore per il centro storico della città di Crescentino

Tavola N. 2.9

Elaborato Via DAPPIANO - Via BENA - Piazza VISCHE

IPOSTESI di INTERVENTO

Scala 1:500

Data Luglio 2007

Aggiornamento

Note

Approvazione

Il Sindaco

Il Segretario Comunale

ARCHITETTO

Eleonora Gottardello

Via Cairolli n. 93, 13040 Fontanetto PO (VC)

ARCHITETTO

Sara Lyla Mantica

Piazza Aldo Balla n. 14, 10015 Ivrea (TO)