

Balconi e ringhiere



Lastra quadrangolare in pietra senza modiglioni; ringhiera in ferro profilato a disposizione lineare

Via Cerna n° 17-19-21-23



Lastra quadrangolare in pietra con modiglioni in pietra; ringhiera in ferro profilato a disposizione inclinata e curvata

Via Mazzini n° 57-59



Lastra quadrangolare in pietra con modiglioni in pietra; ringhiera in ferro forgiato e battuto

piazza Garibaldi n° 26-2-28-29



Lastra quadrangolare in pietra con modiglioni in calcestruzzo; ringhiera in ghisa

Via San Giuseppe n° 1A-3



Balcone a ballatoio; soletta cementizia con modiglioni in calcestruzzo; ringhiera in ferro profilato con ornamenti curvilinei

Via Cerna n° 11-13-15



Balcone a ballatoio; soletta cementizia con modiglioni in pietra; ringhiera in elementi cementizi modellati a stampo

piazza Garibaldi n° 30-31

Modiglioni



Modiglione in pietra sagomata a disegno semplice

Via Cerna n° 17-19-21-23



Modiglione in pietra sagomata a spigoli arrotondati

Via Bona n° 7



Modiglione in pietra sagomata e squadrata

Via Bona n° 7



Modiglione in calcestruzzo sagomato con volute

Via San Giuseppe n° 1A-3



Modiglione in calcestruzzo sagomato e squadrato

piazza Caretto n° 1-2



Modiglione in calcestruzzo sagomato e squadrato con modanature

Via Cerna n° 11-13-15

Persiane



Persiana a stecche a due battenti; per finestra da sottotetto

Via Bona n° 3-5



Persiana a stecche a due battenti con una specchiatura per anta; per finestra

corso Roma n° 63-65-67-69-71



Persiana a stecche a due battenti con doppia specchiatura per anta; per finestra

Via San Giuseppe n° 11A-13-15



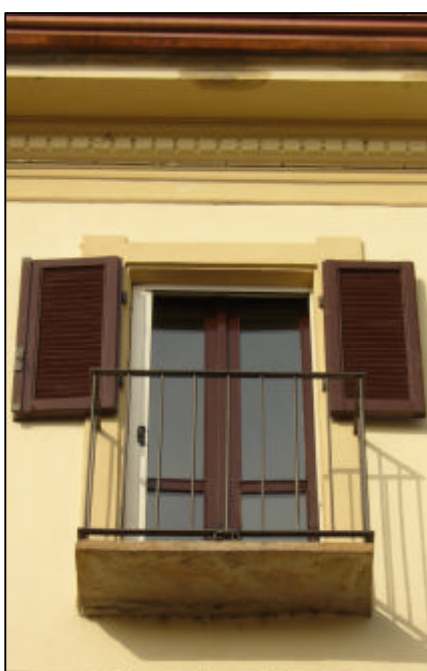
Persiana a stecche a due battenti con sportello a sporgere nella parte inferiore; per finestra

corso Roma n° 58-60-62



Persiana a stecche a due battenti con una specchiatura per anta; per portafinestra

Via Cerna n° 1-3-5



Persiana a stecche a due battenti a mezza anta; per portafinestra

Via Cerna n° 17-19-21-23

Finestre



Finestra da sottotetto a due battenti con due specchiature per anta

corso Roma n° 64-66-68-70



Finestra da sottotetto ad un battente con inferriata aggettante bombata

Via Mazzini n° 74



Finestra a due battenti con una specchiatura per anta

Via San Giuseppe n° 11A-13-15



Finestra a due battenti con una specchiatura per anta; inferriata in ferro profilato a maglie rettilinee con decorazioni

Via Bona n° 7



Finestra a due battenti con tre specchiature per anta; pannello cieco nella parte inferiore e sopra il lucio; inferriata in ghisa posizionata in spessore alla muratura

piazza Caretto n° 4-5-6



Portafinestra a due battenti con tre specchiature per anta; pannello cieco nella parte inferiore e sopra il lucio; ringhiera in ghisa posizionata in spessore alla muratura

corso Roma n° 36-38

Indicazioni generali

L'Abaco degli Elementi Architettonici è un'analisi critica degli elementi architettonici maggiormente ricorrenti sui fronti fabbricati, e riconosciuti come elementi tipici della tradizione locale.

Tale strumento non si pone come catalogo esaustivo della totalità delle componenti formali rilevate, ma come riferimento illustrato per una miglior comprensione degli elementi architettonici che, in quanto connotanti lo scenario urbano della città di Crescentino, sono oggetto di conservazione, e infatti con questi caratteri che i nuovi interventi edilizi dovranno integrarsi ed armonizzarsi. La selezione degli elementi proposta ha tenuto in considerazione la ricorrenza degli stessi all'interno del tessuto edilizio, e al contempo la scarsa presenza di apparati decorativi particolarmente emergenti.

N.B. Si specifica che, trattandosi di un rilievo fotografico realizzato in occasione della stesura del Piano del Colore, non tutte le colorazioni presenti sui fronti fabbricati possono ritenersi in linea con le prescrizioni di Piano.

REGIONE PIEMONTE

PROVINCIA di VERCELLI



CITTA' di CRESCENTINO



PIANO DEL COLORE

Oggetto FASE II - Piano del Colore per il centro storico della città di Crescentino

Tavola N. 2.15

Elaborato ABACO DEGLI ELEMENTI ARCHITETTONICI:
balconi e ringhiere - modiglioni - persiane - finestre

Scala

Data Luglio 2007

Aggiornamento

Note

Approvazione

Il Sindaco

Il Segretario Comunale

ARCHITETTO
Eleonora Gottardello

Via Cairoli n. 93, 13040 Fontanetto PO (VC)

ARCHITETTO
Sara Lyla Mantica

Piazza Aldo Balla n. 14, 10015 Ivrea (TO)